

L'agenda des prochains évènements à Montagne, Chatte, Saint-Antoine-l'Abbaye, Saint-Bonnet-de-Chavagne et Saint-Marcellin.

Faites-le savoir !

Vous organisez un évènement (concert, expo, loto, etc.) ouvert au public, sur notre commune ?
La commune, la communauté de communes et l'office de tourisme mettent à votre disposition un formulaire. Une seule saisie pour une multi-diffusion sur ces sites et plus si affinité...

Saisissez votre évènement

Fermer

-

Filtre

• 110 Résultat(s)

208 dates

• jusqu'au Thu 31 Dec 26

lun. 20 avr.



Parcours muséographique "Chroniques d'une abbaye"

38160 Saint-Antoine-l'Abbaye

Partez à la découverte de l'histoire de l'abbaye de Saint-Antoine, depuis le modeste village de La Motte-aux-Bois jusqu'à l'ordre puissant des Hospitaliers de Saint-Antoine, ces moines-guérisseurs qui rayonnèrent sur toute l'Europe médiévale.

[Plus d'infos](#)

lun. 20 avr.



Assemblée générale La dynamo
38160 Saint-Antoine-l'Abbaye
Assemblée générale de l'espace de vie sociale LA DYNAMO
Échangeons et partageons !

Plus d'infos

207 dates

• jusqu'au Thu 31 Dec 26

lun. 20 avr.



Le jardin médiéval

38160 Saint-Antoine-l'Abbaye

Quatre jardins, quatre histoires, quatre haltes ponctuées de plantes exubérantes, d'herbes aromatiques, de fleurs et d'arbres fruitiers réunis par l'eau d'une fontaine et de bassins, élément inhérent et fondateur de l'essence même du jardin.

[Plus d'infos](#)

208 dates

- jusqu'au Thu 31 Dec 26

lun. 20 avr.



Parcours muséographique : Parfums d'histoire du soin au bien-être
38160 Saint-Antoine-l'Abbaye

Le parcours muséographique retrace l'histoire croisée du parfum et du bien-être à travers les siècles. Venez découvrir des matières premières, végétales ou animales, et sentir les parfums iconiques recréés pour l'occasion.

Plus d'infos

198 dates

• jusqu'au Tue 21 Mar 28

mar. 21 avr.



Marché alimentaire de Saint-Marcellin
38160 Saint-Marcellin

[Plus d'infos](#)

2 dates

- jusqu'au Fri 24 Apr 26

mar. 21 avr.



Expo photo "De page en page"

38160 Chatte

La médiathèque au quotidien vue par Philippe Rinjonneau

Inauguration le 28 mars à 10h30

[Plus d'infos](#)

mer. 22 avr.



Conférence gesticulée "C'est dangereux my love !"

38160 Saint-Antoine-l'Abbaye

De la violence ordinaire au féminicide, "conférence gesticulée" d'Estelle Thareau suivie d'un temps d'échange

Plus d'infos

14 dates

• jusqu'au Thu 17 Dec 26

jeu. 23 avr.



Permanence : Info énergie – France Rénov'
38160 Saint-Marcellin

Vous êtes propriétaire occupant ou bailleur, et vous avez un projet d'amélioration des performances énergétiques de votre logement ?

Saint-Marcellin Vercors Isère communauté vous accompagne.

[Plus d'infos](#)

jeu. 23 avr.



La plénière du Conseil de développement
38160 Saint-Marcellin

Judi 23 avril, réunion plénière mensuelle du Conseil de développement à 17h30, à la Maison de l'intercommunalité à Saint-Marcellin.

[Plus d'infos](#)

89 dates

• jusqu'au Fri 07 Jan 28

ven. 24 avr.



Marché de producteurs locaux

38160 Saint-Antoine-l'Abbaye

Tous les vendredis, retrouvez de bons produits locaux : pains, légumes, fromage de chèvre, œufs, noix, pommes, bières, viande de porc, charcuterie et miel.

Plus d'infos

21 dates

• jusqu'au Fri 18 Dec 26

ven. 24 avr.



ARCHITECTE CONSEIL

SECTEUR SAINT-MARCELLIN

Permanence : Architecte conseil, secteur Saint-Marcellin
38160 Saint-Marcellin

Vous avez un projet de construction, de rénovation d'un logement, d'aménagement intérieur ou extérieur... ? Avant de vous engager, profitez des conseils gratuits d'un professionnel. Saint-Marcellin Vercors Isère Communauté vous accompagne.

[Plus d'infos](#)

ven. 24 avr.



Concert de Lila Soul
38160 Saint-Marcellin
Nouvel album de Lila Soul, "A cœur ouvert"

Plus d'infos

89 dates

• jusqu'au Sat 08 Jan 28

sam. 25 avr.



Grand Marché de Saint-Marcellin
38160 Saint-Marcellin

Grand marché où les vêtements, les sacs, les disques, les objets artisanaux... emplissent les étalages, offrant aux passants une grande variété de produits en tous genres.

[Plus d'infos](#)

sam. 25 avr. - Sun 26 Apr



Salon du bien-être

38160 Chatte

Venez vous détendre et découvrir thérapeutes, praticiens, médiums...

Retrouvez durant les deux jours, des exposants professionnels, des conférences et ateliers, de la restauration rapide.

Plus d'infos

39 dates

• jusqu'au Sat 26 Sep 26

sam. 25 avr.



Visites guidées de Saint-Antoine-l'Abbaye | Eglise et Trésor
38160 Saint-Antoine-l'Abbaye

On raconte que nul ne vient à Saint-Antoine par hasard. Que ce soit l'histoire, le patrimoine, la passion du Moyen-Age ou la curiosité qui aient guidé vos pas, Saint-Antoine-l'Abbaye vous invite à découvrir ses secrets et son histoire millénaire.

[Plus d'infos](#)

1 dates

- jusqu'auSat 21 Nov 26

sam. 25 avr.



Danser le vivant : à la découverte de la rose et de la sauge

38160 Saint-Antoine-l'Abbaye

Atelier à la rencontre du végétal à travers le mouvement et l'éveil des sens

[Plus d'infos](#)

sam. 25 avr.



Rando du Trèfle | 2ème édition

38160 Chatte

Participez à la 2nde édition de notre randonnée pédestre et VTT: la Rando du Trèfle !

Le Sou des Écoles vous invite à une journée exceptionnelle en pleine nature avec une randonnée pédestre et des parcours VTT pour tous les niveaux !

Plus d'infos

62 dates

• jusqu'au Fri 26 Jun 26

sam. 25 avr.



1re édition Festival La Photo Antonine
38160 Saint-Antoine-l'Abbaye

Festival de photographie autour de la biodiversité avec expositions et parcours photographique dans le village. Un événement proposant une découverte d'images en différents lieux culturels.

Plus d'infos

sam. 25 avr.



Apéro Concert S.O.F.T

38840 Saint-Bonnet-de-Chavagne

Concert du groupe Isérois S.O.F.T, le Syndicat Ouvrier des Forgeurs de Tempo, dans l'esprit rock, soul, pop, funk

[Plus d'infos](#)

sam. 25 avr.



Théâtre, ils vont improviser !
38160 Chatte
Avec la troupe "Les Gens d'à Côté"
Réservation conseillée

Plus d'infos

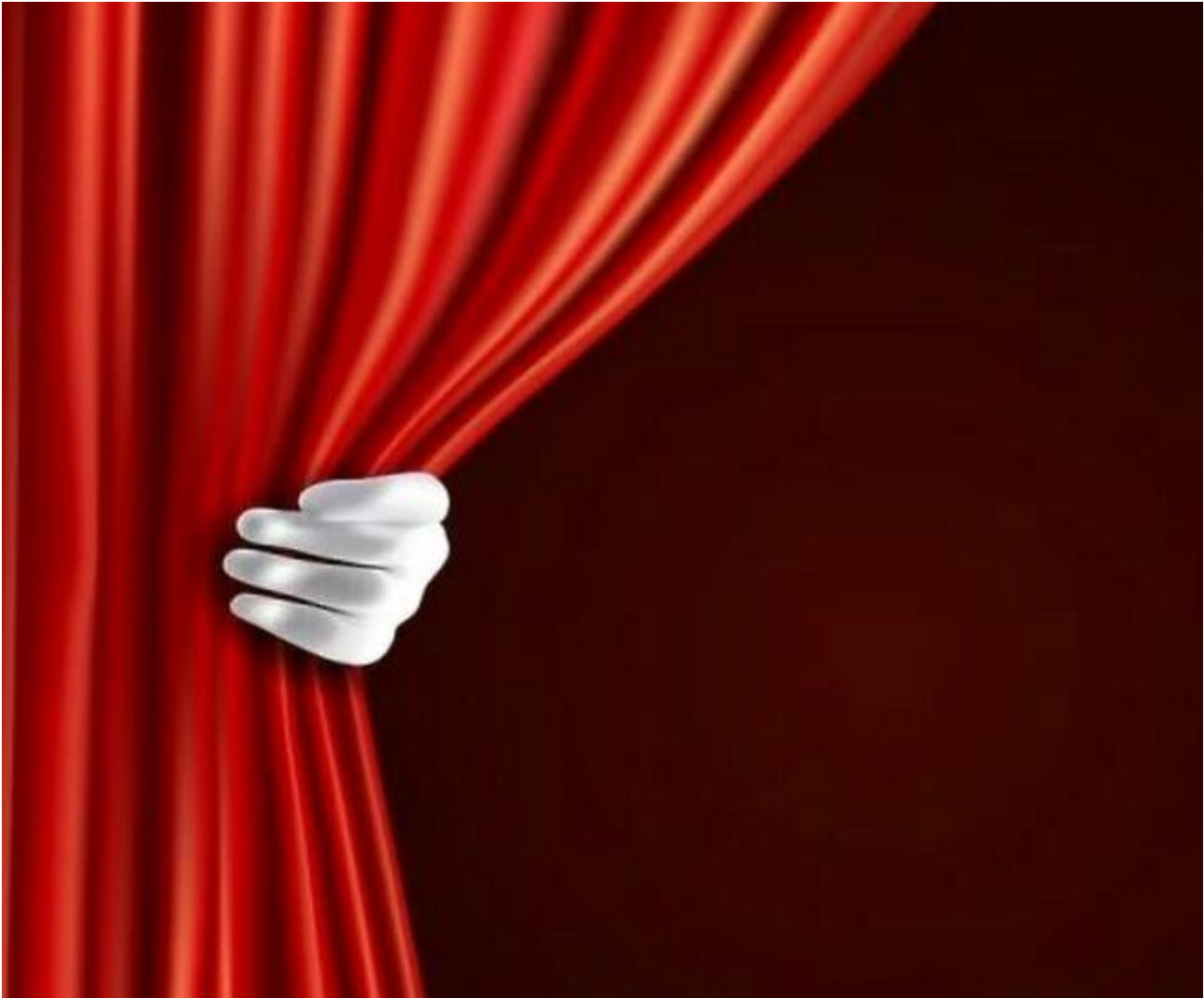
89 dates

• jusqu'au Sun 09 Jan 28

dim. 26 avr.



Marché de producteurs
38160 Chatte
Petit marché de producteurs avec boucherie, fromages, fruits et légumes.
[Plus d'infos](#)
dim. 26 avr.



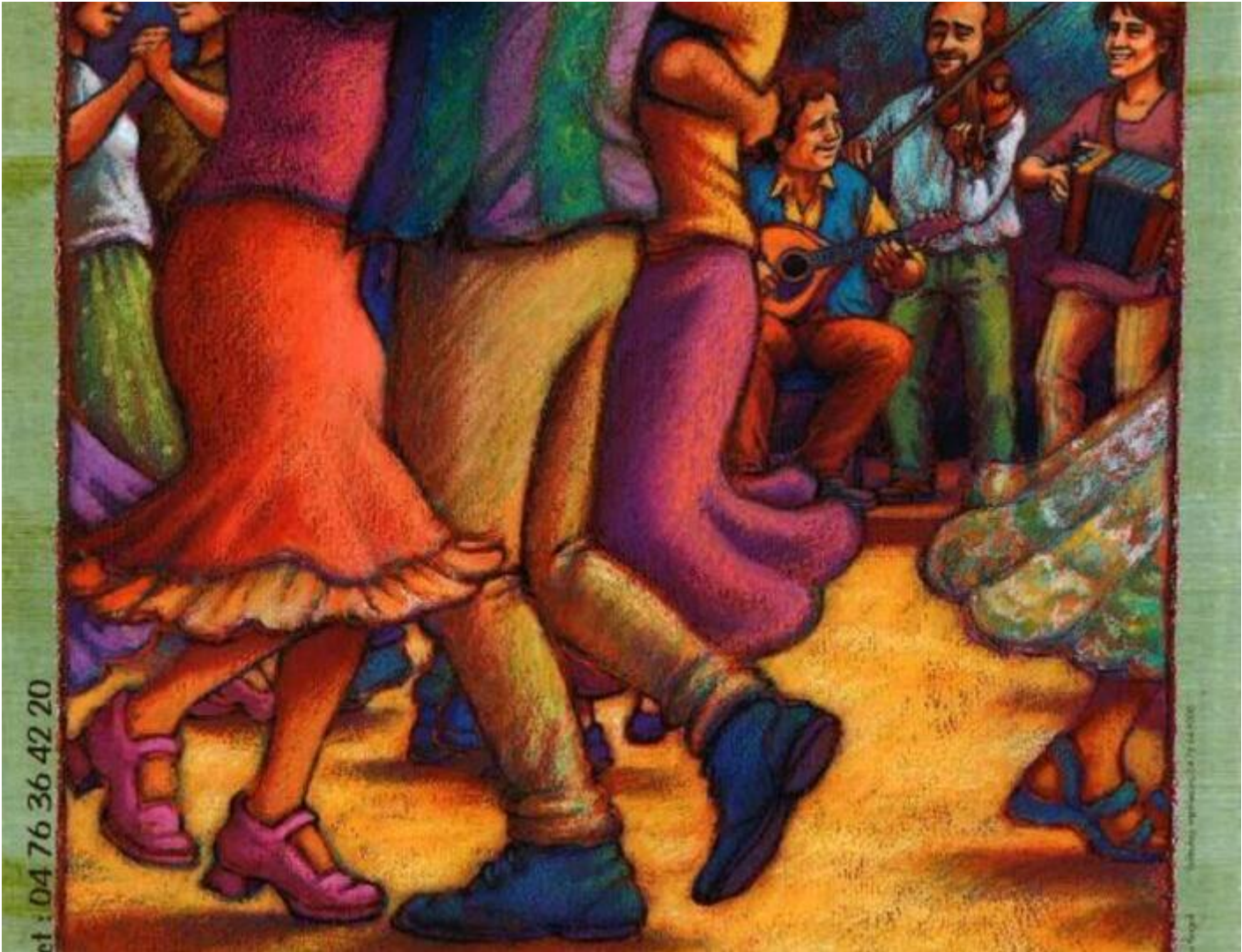
Après-midi théâtre "Crises en scènes"

38840 Saint-Bonnet-de-Chavagne

Nouveau spectacle de la troupe de La Bartifelle : crises de la quarantaine, de l'adolescence, des couples, des entreprises, du monde politique, traitées avec légèreté ou tendresse

[Plus d'infos](#)

dim. 26 avr.



Bal Folk
38160 Montagne
Avec Cire tes Souliers - Musiques d'Irlande, de France et du Québec
[Plus d'infos](#)
mar. 28 avr.



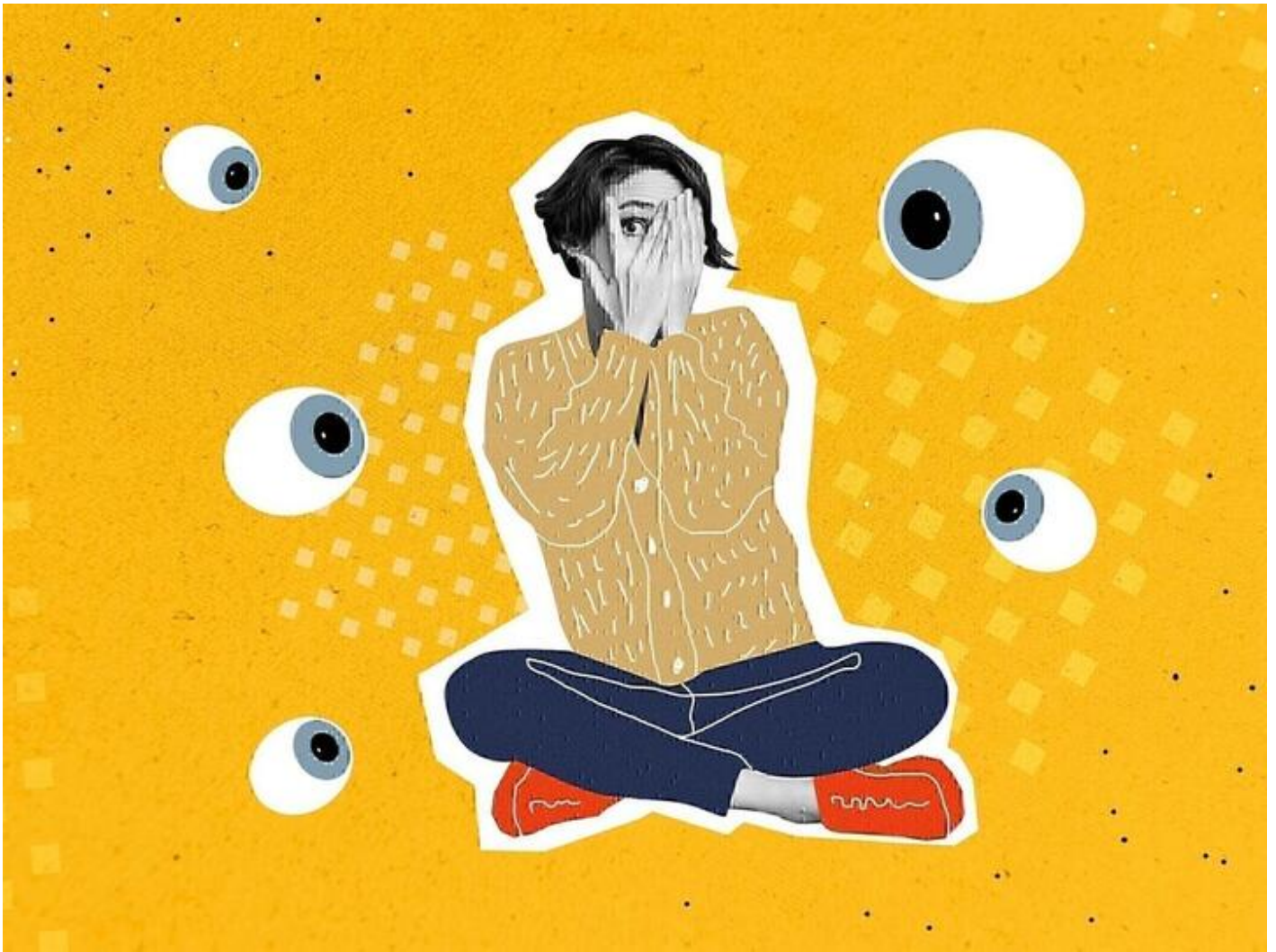
En route vers la santé à Saint-Marcellin

38160 Saint-Marcellin

Mardi 28 avril, le bus "En route vers la santé" fait escale à Saint-Marcellin, avec un focus thématique

Plus d'infos

mer. 29 avr.



Les yeux fermés 4

38160 Saint-Marcellin

Nous avons sélectionné pour vous un spectacle que nous garderons secret jusqu'au soir de la représentation. C'est ça Les yeux fermés : une proposition « mystère » ! Nous ne vous donnons aucune information en dehors de la date, de l'horaire et du prix.

[Plus d'infos](#)

jeu. 30 avr.



Chants Mantras

38160 Saint-Antoine-l'Abbaye

Fabian Desbois nous emmène en voyage avec des chants sacrés et mantras du monde ; compositions, standards, impros ; venez goûter la douceur de l'instant et la puissance de l'unité !

[Plus d'infos](#)

jeu. 30 avr.



LES MALGRE-NOUS

L'ALSACE SOUS LE JOUG NAZI

CONFERENCE DE ROGER CLAUDEPIERRE

JEUDI 30 AVRIL

à 19h00

Conférence les "Malgré nous", l'Alsace sous le joug nazi

38160 Chatte

Conférence sur les "Malgré nous" présenté par Roger Claudepierre.

[Plus d'infos](#)

ven. 01 mai



1 an du Tonneau Dort
38160 Saint-Marcellin

Concert anniversaire pour les 1 an du Tonneau Dort. Avec "le Krou Duc à Sa Maman", rock punk rural, ambiance garantie !

[Plus d'infos](#)
ven. 01 mai

LOTO

📍 Salle polyvalente
3 avenue de la santé
38160 Saint-Marcelin

Vendredi 1 Mai • 14H

10 parties composée de : **BINGO 5€**

- 2 quines à 20€
- 1 double quines à 30€
- 2 cartons à 300€
- 4 cartons à 150€
- 4 cartons à 100€

EN BONS D'ACHATS

Buvette et petite restauration sur place

GRILLE DE TARIFS

- 3 cartons à 15€
- 6 cartons à 20€
- 12 cartons à 30€
- 24 cartons à 35€

Loto
38160 Saint-Marcellin
L'association Entraide et Plaisirs organise un loto avec 10 parties. Buvette et petite restauration sur place.

Plus d'infos

17 dates

• jusqu'au Sun 28 Jun 26

sam. 02 mai

<p>DU 02/05 AU 28/06/26 TOUS LES SAMEDIS, DIMANCHES ET JOURS FERIES DE 15H A 19H</p>	<p>Avec les sculptures féminines de Sophie Avenier Vernissage samedi 2 mai - 18h</p> <hr/> <p>POUR DES VISITES HORS DES HORAIRES D'OUVERTURE : 06 16 29 14 27 chapellestjeanfromental@gmail.com</p>
	

Exposition hommage à Parick Demaille
38160 Saint-Antoine-l'Abbaye

Exposition de peintures - et sculptures féminines de Sophie Avenier - vernissage samedi 02 mai à 18h - pour des visites hors horaires d'ouverture, contacter le 06 16 29 14 27

Plus d'infos

1 dates

• jusqu'auSun 06 Sep 26

dim. 03 mai



Visite guidée Saint-Antoine au fil du temps - Le temps des bâtisseurs : splendeurs du gothique
38160 Saint-Antoine-l'Abbaye

Visite permettant de découvrir des espaces qui ne sont pas ouverts au public.

[Plus d'infos](#)

dim. 03 mai

Dimanche 3 mai 2026

VTT / VTTAE

12 km ± 200 d+ = 8€

25 km ± 600 d+ = 8€

37 km ± 800 d+ = 9€

50 km ± 1200 d+ = 9€

Nouveaux parcours :

Pédestre / Trail

6 km ± 150 d+ = 6€

10 km ± 300 d+ = 6€

15 km ± 450 d+ = 7€

21 km ± 600 d+ = 7€

Plus d'infos

Collations / café / ravitaillements sur les parcours

La Rando du Tacot

38160 Saint-Antoine-l'Abbaye

Nouveaux parcours : à pied ou en VTT, expert ou débutant, contemplatif ou sportif, venez découvrir les alentours de Saint-Antoine-l'Abbaye, village médiéval classé parmi les plus beaux villages de France et élu "Village préféré des Français 2025".

Plus d'infos

5 dates

• jusqu'au Sun 04 Oct 26

dim. 03 mai



Vide-greniers
38160 Saint-Marcellin
Vide-greniers tous les premiers dimanches du mois
[Plus d'infos](#)
dim. 03 mai

Dimanche 03 Mai 2026

De 9H à 12H30

Sur place : Poneys,
Maquillage,
Bière à déguster..., Divers
produits artisanaux,
Alimentation

Concert

10H30

Anthony

Marché Artisanal animé
38160 Chatte

Sur place : poneys, maquillage, bière à déguster, divers produits artisanaux, alimentation...

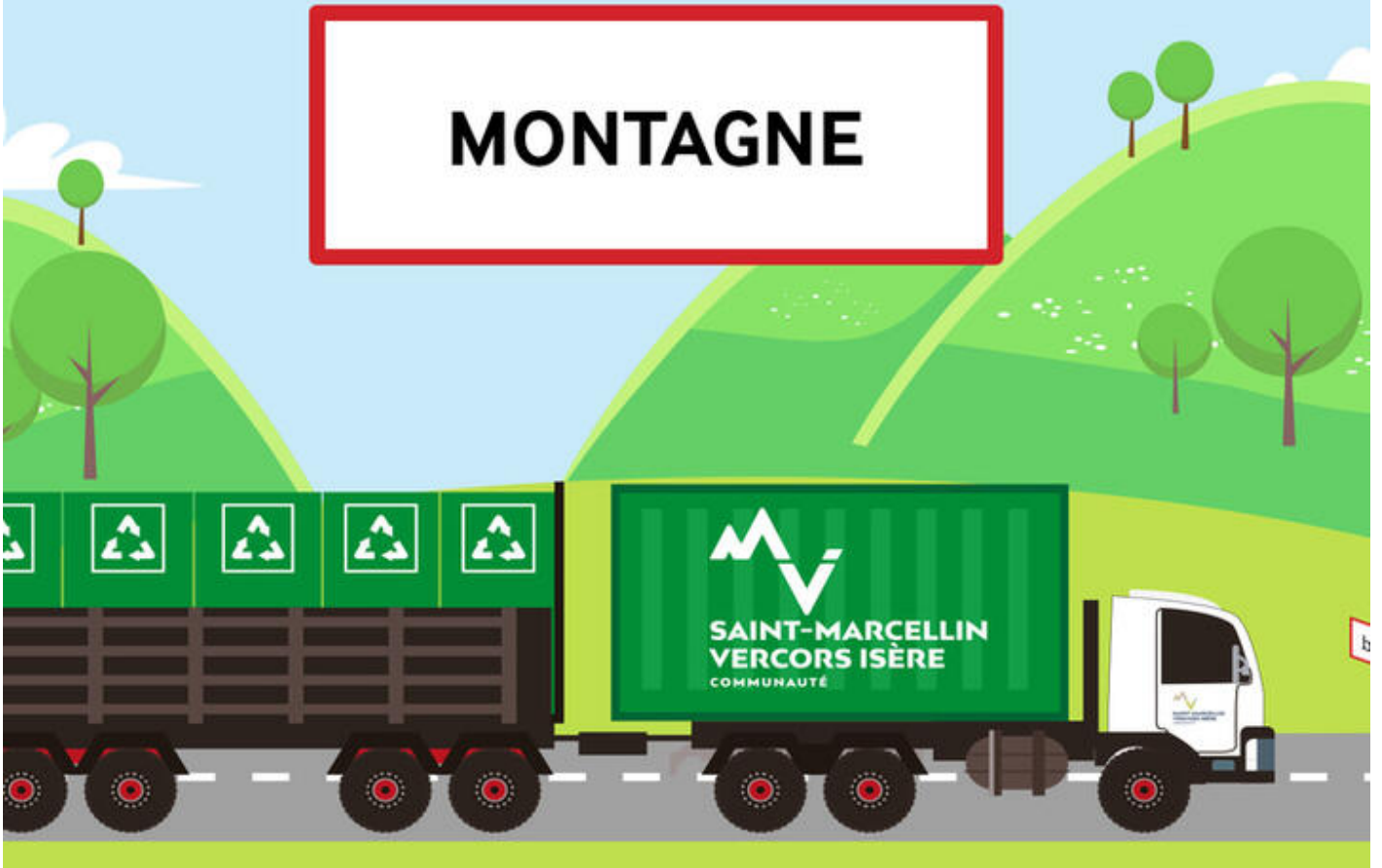
Concert Anthony Burton

Plus d'infos

mer. 06 mai

DÉCHÈTERIE MOBILE

MONTAGNE



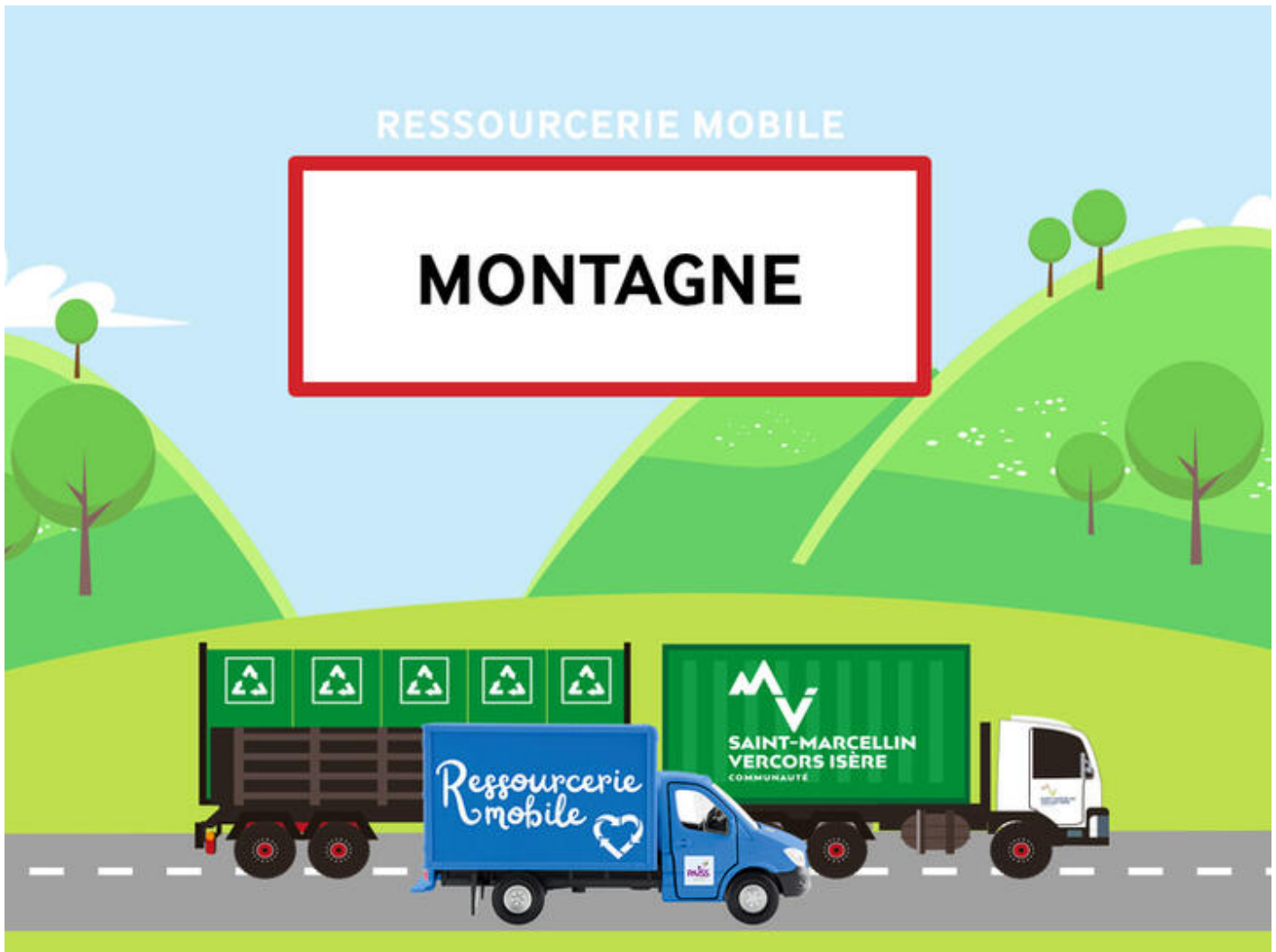
Passage de la déchèterie mobile à Montagne

38160 Montagne

La déchèterie mobile est le service itinérant de collecte de certains déchets. Mise en place par Saint-Marcellin Vercors Isère Communauté, elle va à la rencontre des habitants des communes les plus éloignées des trois déchèteries intercommunales.

Plus d'infos

mer. 06 mai



Passage de la ressourcerie mobile à Montagne
38160 Montagne

La ressourcerie mobile est le service itinérant de collecte des objets qui peuvent avoir une nouvelle vie. Mise en place par la Ressourcerie intercommunale, elle va à la rencontre des habitants lors de certains passages de la déchèterie mobile.

Plus d'infos

mer. 06 mai



2ème Forum Orientation Alternance
38160 Saint-Marcellin

Le 2ème Forum Orientation Alternance aura lieu le mercredi 6 mai au Forum de Saint-Marcellin

Plus d'infos

6 dates

• jusqu'au Thu 03 Dec 26

jeu. 07 mai



Permanence : Infos juridiques - habitat
38160 Saint-Marcellin

Pour mieux répondre aux besoins des propriétaires et des locataires, des juristes offrent des conseils juridiques sur tous les aspects financiers et fiscaux relatifs au logement. Saint-Marcellin Vercors Isère Communauté vous accompagne.

[Plus d'infos](#)

8 dates

• jusqu'au Thu 03 Dec 26

jeu. 07 mai



ADAPTATION SON LOGEME

Permanence : Adaptation de son logement
38160 Saint-Marcellin

Vous souhaitez adapter votre logement parce que votre santé le nécessite ou parce qu'il est devenu une passoire énergétique. Mais vous ne savez pas par quel bout commencer ? Saint-Marcellin Vercors Isère Communauté vous accompagne.

Plus d'infos

sam. 09 mai



Concert les allées chantent : Rossignols Noirs
38160 Saint-Antoine-l'Abbaye

Organisées par l'EPCC Arts en Isère Dauphiné Alpes (AIDA), Les Allées Chantent proposent chaque année une tournée de 80 concerts en Isère. Châteaux, églises, musées du Département, parcs et jardins, granges, et autres sites patrimoniaux.

[Plus d'infos](#)

sam. 09 mai



1500€

Saint Marcellin
4 cours Vallier,
38160 Saint Marcellin

Samedi 9 mai
À 20H00 Ouverture des portes à 18h

- 1 carton plein à 1500€
de bon D'ACHATS
- 1 carton plein pour un
séjour magique à Disney
pour 2 personnes
entrée aux parcs 2 jours
- Et de nombreux lots
et bons D'Achats à gagner

Mega loto

38160 Saint-Marcellin

Organisé par l'Association Entraide et Plaisirs - nombreux lots à gagner, dont un bon d'achats de 1500€ et un séjour magique à Disney pour 2 personnes. Avec ou sans réservation. Buvette et petite restauration sur place. 4€ le carton, pion non fourni.

Plus d'infos

dim. 10 mai



Vide Grenier
38160 Saint-Marcellin
Plus d'infos
mar. 12 mai



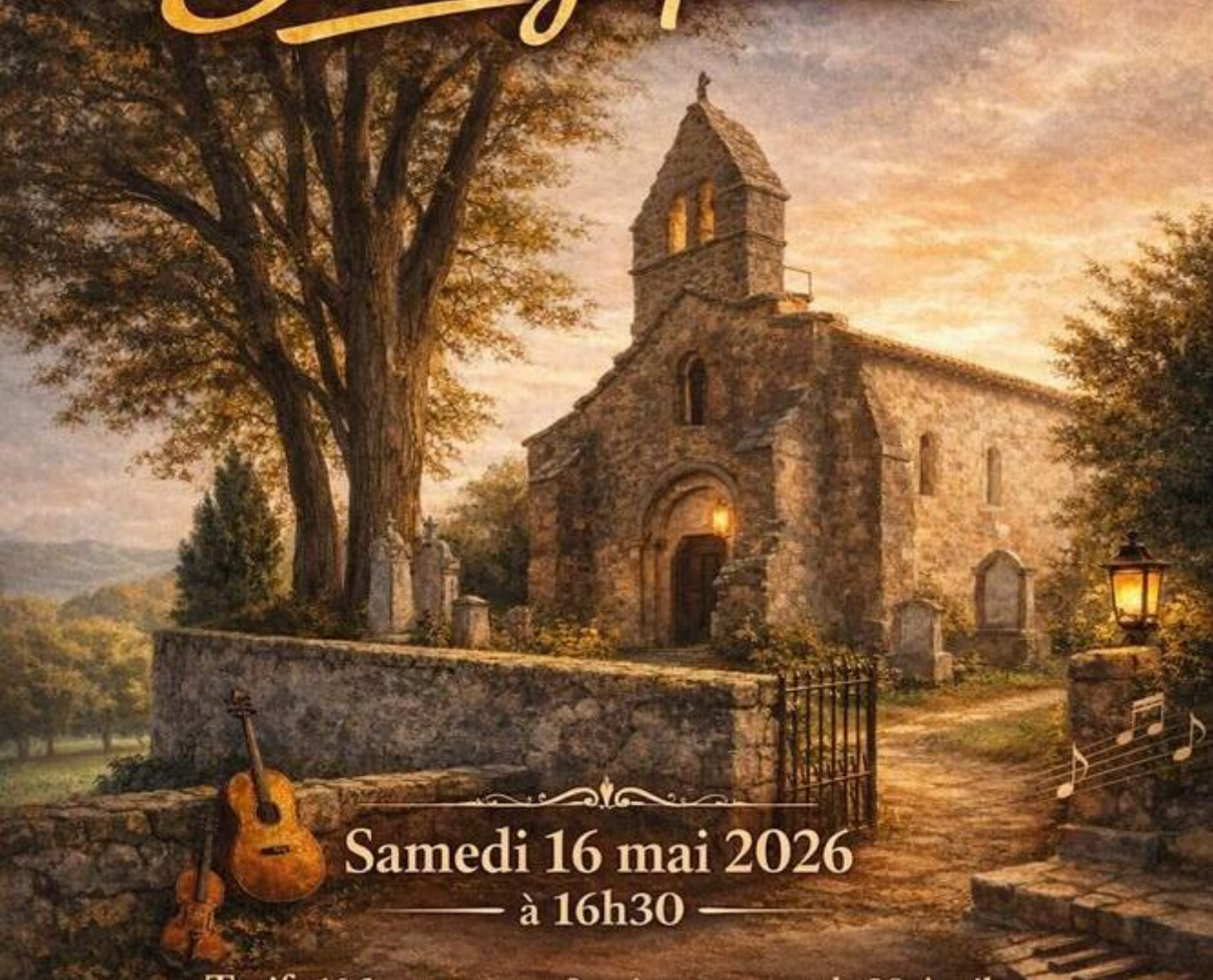
En route vers la santé à Montagne

38160 Montagne

Le bus d'écoute et d'information sur les droits et la santé fait escale à Montagne.

Plus d'infos

sam. 16 mai



Concert Swing et Jazz
38160 Saint-Antoine-l'Abbaye
Avec [Swingopath'](#) - réservez vos places
[Plus d'infos](#)
sam. 16 mai



Vide Grenier

38160 Saint-Antoine-l'Abbaye

Vêtements, jouets, livres et objets divers - Animations diverses : Freestyle football, montgolfière captive, atelier batucada, jeux pour enfants

Restauration : Buvette et restauration sur place

[Plus d'infos](#)

dim. 17 mai



37ème Marché aux fleurs et plantes rares

38160 Saint-Antoine-l'Abbaye

Plantes vivaces rares et de collection, Pépinières ornementales, Plantes de légumes, Plantes aromatiques, Bougainvilliers orchidées, Plantes à massif, Artisanat floral et potier. Buvette et buffet

[Plus d'infos](#)

sam. 23 mai



Balade ornithologique à la découverte des oiseaux du printemps

38160 Saint-Antoine-l'Abbaye

Dans le cadre de la fête de la nature participez à une balade ornithologique à la découverte des oiseaux du printemps, guidés par les animateurs de la LPO

[Plus d'infos](#)

sam. 23 mai



Visite botanique : La rose : cycle, variété, propriété avec Cloé Flament, Naturellement botanique.

38160 Saint-Antoine-l'Abbaye

Dans le cadre de la fête de la nature, entrez dans le secret de la rose en compagnie Cloé Flament, ingénieure horticole, Naturellement botanique.

[Plus d'infos](#)

sam. 23 mai



Sets musicaux au coeur du parcours muséographique Chroniques d'une Abbaye

38160 Saint-Antoine-l'Abbaye

Spectacle dans le cadre de la Nuit des Musées

Plus d'infos
sam. 23 mai



Trail des moines 2026

38160 Saint-Antoine-l'Abbaye

Les amicales des sapeurs-pompiers de Saint Antoine L'Abbaye et de Chatte vous donnent rendez-vous pour la troisième édition du « Trail des Moines », en collaboration avec l'association « Les Sentiers Antonins »

Plus d'infos

sam. 23 mai Sun 24 May



Escape game - Dans la tour de l'empoisonneur, avec Old Games

38160 Saint-Antoine-l'Abbaye

En plein Moyen Âge, d'inquiétantes affaires de poisons agitent le bourg de Saint-Antoine.

Enfermés dans la Tour de l'empoisonneur, vous devrez décrypter les indices pour lever le voile sur le mystère.

[Plus d'infos](#)

dim. 24 mai



Fête du vélo 2026

38160 Saint-Marcellin

La Fête du vélo, c'est une journée d'animations cyclo-ludiques ouverte à toutes et à tous !

Au programme : bourse aux vélos, spectacles, stands et de nombreuses animations autour du vélo, pour petits et grands.

Plus d'infos

1 dates

• jusqu'au Thu 25 Jun 26

mar. 26 mai

DÉCHÈTERIE MOBILE

SAINT-ANTOINE L'ABBAYE



Passage de la déchèterie mobile à Saint-Antoine l'Abbaye
38160 Saint-Antoine-l'Abbaye

La déchèterie mobile est le service itinérant de collecte de certains déchets. Mise en place par Saint-Marcellin Vercors Isère Communauté, elle va à la rencontre des habitants des communes les plus éloignées des trois déchèteries intercommunales.

Plus d'infos

jeu. 28 mai

DÉCHÈTERIE MOBILE

CHATTE



Passage de la déchèterie mobile à Chatte
38160 Chatte

La déchèterie mobile est le service itinérant de collecte de certains déchets. Mise en place par Saint-Marcellin Vercors Isère Communauté, elle va à la rencontre des habitants des communes les plus éloignées des trois déchèteries intercommunales.

[Plus d'infos](#)

jeu. 28 mai



Passage de la ressourcerie mobile à Chatte
38160 Chatte

La ressourcerie mobile est le service itinérant de collecte des objets qui peuvent avoir une nouvelle vie. Mise en place par la Ressourcerie intercommunale, elle va à la rencontre des habitants lors de certains passages de la déchèterie mobile.

[Plus d'infos](#)

2 dates

- jusqu'au Sat 30 May 26

jeu. 28 mai



Stage d'aquarelle avec Evelyne Schmitt

Auberge du Midi à Dionay
St-Antoine l'Abbaye (38160)

du jeudi 28 au samedi 30 mai 2026

Exposition sur place dimanche 31 mai

Renseignements : 06 58 36 70 86 - cdgmulhouse@wanadoo.fr
ou 06 71 16 56 19 - aubergedumidi@orange.fr
www.aquarelleschmitt.com

Stage d'aquarelle

38160 Saint-Antoine-l'Abbaye

Stage d'aquarelle au sein de l'auberge du midi à Dionay. Exposition des travaux des stagiaires prévu le lendemain de la fin du stage. S'adresse aux personnes de tous les niveaux : débutants ou confirmés.

Plus d'infos

sam. 30 mai



La dynamo en fête
38160 Montagne

La Dynamo organise sa fête de l'année ! Pleins d'animations sont organisés sur la journée ! Visite du village, jeux pour enfants...Et en prime, le spectacle de théâtre des enfants de la troupe de Pascale !! Buvette sur place

Plus d'infos
sam. 30 mai



Concert annuel de l'Harmonie de Chatte
38160 Chatte
Concert annuel de l'Harmonie de Chatte, avec en 2ème partie Entresol
[Plus d'infos](#)
sam. 30 mai



Dernié Viraz

DANYEL WARO À ST MARCELLIN LE 30 MAI

- Dernière tournée hexagonale -

Réservations au **06.09.30.17.64**
ou sur helloasso.com



Concert Danyel Waro dernière tournée
38160 Saint-Marcellin

"Dernier Viraz" : dernière tournée en France de la légende du maloya : occasion unique de le voir ! Restauration sur place (plateaux repas créoles 15€)

Plus d'infos

dim. 31 mai



Expo de fin de stage

**Evelyne Schmitt
et ses stagiaires**

Exposition de fin de stage
38160 Saint-Antoine-l'Abbaye
Evelyne Schmitt et ses stagiaires vous présentent leurs oeuvres

[Plus d'infos](#)